

GH PC自動化 RPA導入支援・保守
Good Hands-RPA

Don't worry about anything; you're in Good Hands here with RPA

- 何も心配いりません 安心してRPAにお任せください -



Make your work
easier with RPA.

GH PC自動化 RPA導入支援・保守
Good Hands-RPA
グッドハンズ-RPA

RPA導入支援・保守サポートで業務の効率化と未来の働き方を提案

Good Hands-RPA 運営会社
RIPLUS+ 株式会社リスラス ☎0120-703-845 <http://www.riplus.co.jp> <https://www.goodhands-rpa.com>

- | | |
|---|--|
| □札幌オフィス 北海道札幌市中央区南1条西10丁目4-167 小六第一ビル6F TEL: 011-272-0600 | □大治オフィス 愛知県海部郡大治町三本木寒宿84-1 TEL: 052-445-0901 |
| □秋葉原オフィス 東京都千代田区神田須田町2-7-3 VORT秋葉原ビル5F TEL: 03-6206-0970 | □大阪オフィス 大阪府大阪市北区梅田1-1-3 大阪駅前第3ビル7F 2-4号室 TEL: 06-6131-8423 |
| □横浜オフィス 神奈川県横浜市中区扇町1-1-25 キンガビル4階 TEL: 050-2018-0428 | □福岡オフィス 福岡県福岡市博多区博多駅南1-3-6 第三博多信成ビル11F TEL: 092-452-7705 |
| □名古屋オフィス 愛知県名古屋市中村区名駅2-38-2 オーキッドビル5階 B-1 TEL: 052-414-7561 | |



コンピュータを使ったルーチンワークを RPAで自動化



RIPLUS公式AIイメージキャラクター「SERA」



Microsoft Power Automate (以下 Power Automate) は、Microsoft 社が提供する Microsoft 365 アプリケーションの 1 つです。Power Automate はプロセスの自動化を実現する RPA ツールで、ローカルアプリケーションの自動化、Web アプリケーションの自動化を行うことができます。また、約 500 の外部サービスとの連携、タイマー実行、ログ管理等を実現することも可能です。

Microsoft 社が提供する RPA Power Automate 専用パソコンに導入し、業務効率化・コスト削減を支援します

連携サービスが豊富



300 を超える種類のサービスに接続可能
データ連携や管理ができます
未対応アプリケーションは
「デスクトップフロー」で連携可能

4つの特徴



充実のテンプレート



様々なフローのテンプレートが用意されており、簡単に RPA の構築が可能
テンプレートは日々増え続けています

直感的な操作



Power Automate は、全てのユーザー向けに開発されています
誰もが簡単に使えるようにデザインされています

スマートデバイスに対応



Windows 端末だけでなく、iOS や Android 用モバイルアプリケーションが用意されており、場所にとらわれずに Power Automate が使用可能です

※Mac OS 非対応

目次 - Contents -

01 RPAとは？
RPA導入メリット 4P

02 RPAでできること 5P~14P

PCで行うルーチンワークを自動化することができます
Officeソフト (Word, Excel など) やメール、Webブラウザでの業務をRPAを用いることで単純作業を自動化します

03 サービス紹介 15P~22P

RPAの導入支援を行います
Microsoft社のPower Automateを使用しRPAサービスの支援をいたします
RPA技術者の育成や保守サポートの実施をさせていただきます

04 7つの強み・特徴 23P~28P

RPAの初期プログラムの構築をいたします
RPA専用PCの販売も行っており、その後の保守サポートも充実しています

05 運営会社概要 29P~30P

● Good Hands-RPA 公式 Web サイト ●
<https://www.goodhands-rpa.com/>
 Good Hands-RPA 公式 Web サイト QR コード

● RPA 導入実例を動画で公開中 ● Webサイト URL : <https://www.goodhands-rpa.com/movie>



業務効率化や生産性向上を実現するRPAの導入事例を、動画でご紹介しています
実際の現場でどのように活用されているのか、具体的な内容を体感いただけます
視聴は無料！動画は随時更新中です アクセスして、RPAの可能性を探りましょう！

随時更新中!



RIPLUS 公式 AI イメージキャラクター
「SERA」

SERAは、AIの力であなたのビジネスをサポートする、パートナーです
AIの導入から活用まで、お気軽にご相談ください
最新のAI技術を常に学び、進化し続けている SERAと一緒に
あなたのビジネスを成長させましょう！

01 RPAとは？



01 RPAとは？

About Robotics Process Automation

人がパソコン上で行っている定型業務を
ロボットが代わりに自動化し実行してくれる仕組み・ソフトウェアのこと



RPAを導入するメリット

01

業務効率化・生産性の向上

RPAは高速なスピードで作業を代行し、業務効率を上げます
24時間365日の稼働が可能のため、生産性の向上が可能です

02

人的ミスの削減

RPAなら正確に作業を実行するため、ヒューマンエラーによるミスを防ぎ、業務品質の向上につながります

03

人的リソース・コスト削減

RPAが単純作業を担うことで、その作業にかかる人件費、採用費、教育費などのコストが大幅に削減されます

04

コアな業務にリソースを割ける

コア業務にリソースを集中ができます
マーケティング戦略の策定、製品やサービスの開発など付加価値の高い重要な業務に専念することができます

05

残業時間の削減

RPAを導入することで、業務プロセスが自動化され、従業員が手動で行っていた定型作業が減るため
業務時間を大きく短縮できます





Good Hands-RPAでできること

ルーチンワークからあなたを解放します

以下のアプリを業務で利用していますか？

利用している方は Good Hands-RPA で自動化できます

<p>Word</p>  <p>書類の作成や転記作業の自動化 送付状の作成などを自動化する のに適しています</p>	<p>Excel</p>  <p>数値情報の転記や顧客情報の入力 を自動化するのに適しています</p>	<p>PDF</p>  <p>PDF ファイルの情報を読み込み Excel や Word などに自動的に転 記するのに適しています</p>
<p>Mail</p>  <p>定期的にするメールを自動化 するのに適しています</p>	<p>Web サイト</p>  <p>Web サイト上の情報内容を 自動的に取得できます</p>	<p>Cloud</p>  <p>クラウドサービスとの連携が可 能であり、様々なサービスを自 動化するのに適しています</p>
<p>その他のアプリ</p>  <p>その他のアプリでも RPA で自動化することが可能です</p>		



業務短縮のコツは
コンピュータを使った単純作業をいかに自動化するか

アプリ自動化 詳細内容一覧

<p>Word</p> 	<p>【転記作業】 送付状作成：お客様の名前を転記する業務 書類作成：文章を転記する業務 宛名シール作成：お客様の住所や名前を転記する業務</p> <p>詳細は7Pへ</p>
<p>Excel</p> 	<p>【転記作業】 顧客入力：顧客情報をまとめて転記する業務</p> <p>【リサーチ作業】 数値入力：web サイト上の数値を転記する業務</p> <p>詳細は8Pへ</p>
<p>PDF</p> 	<p>【レポート作業】 売上入力：請求情報を読み、レポート作成を行う業務</p> <p>【チェック作業】 勤怠管理時間：勤怠時間の数値チェックを行う業務</p> <p>詳細は9Pへ</p>
<p>Mail</p> 	<p>【送信作業】 メルマガ送信：メルマガを送信する業務 成果報告：一日の売上を送信する業務 業務報告：業務内容を送信する業務</p> <p>詳細は10Pへ</p>
<p>Web サイト</p> 	<p>【転記作業】 サイト調査：Web サイト内に展開されてるリンクの調査 情報入力：サイト情報の入力を行う業務 数値入力：天気予報など数値情報を集める業務</p> <p>詳細は11Pへ</p>
<p>Cloud</p> 	<p>【転記作業】 システム入力：お客様の情報を入力する業務</p> <p>【レポート作業】 在庫管理：在庫管理の数値情報を確認する業務</p> <p>詳細は12Pへ</p>



Word RPAで自動化



課題 面倒な送付状 100 件の作成を RPAで自動化

【お困り事】

取引先へ同一の送付状を一齐に送る場合、毎回手作業で作成を行っているため RPAで自動化できないか？



Excel RPAで自動化



課題 各店舗の毎日の売上データの集計分析を自動化

【お困り事】

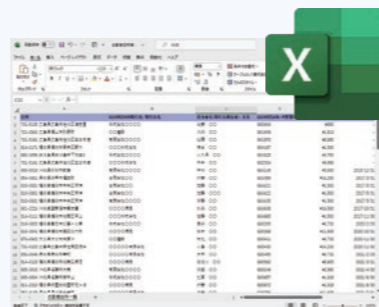
各店舗から毎日送られてくる売上データを手作業で集計、分析、メール配信を RPA で自動化できないか？

STEP 01



Excel で顧客ファイル一覧の準備

顧客の氏名、住所、電話番号やメールアドレスを顧客ファイル一覧 Excel にまとめる ※100 件分の想定



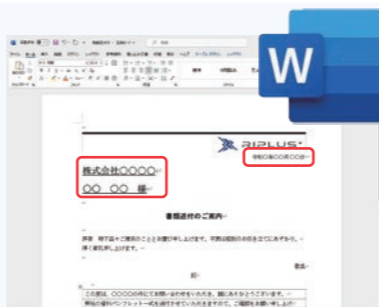
人による事前作業 約 60 分

STEP 02



Excel から Word に顧客情報を転記

1 社分ずつ必要情報のコピーを行い、送付状 word テンプレート内の所定箇所に情報を順にペーストを行う ※100 件分繰り返し行う



RPA 自動化 約 5 分

STEP 03



Word から PDF として保存

指示したファイル名を付けて PDF として保存を行い 所定のフォルダに格納する



RPA 自動化 約 5 分

STEP 04



送付状を印刷、完了後 Excel・Word を閉じる

1 件 1 件送付状の印刷を行う
印刷完了後、Excel、Word を閉じて終了



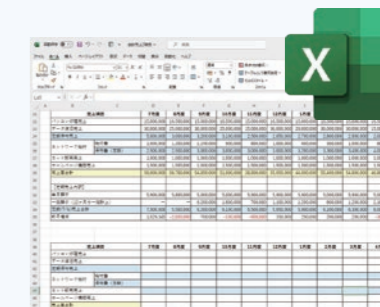
RPA 自動化 自動印刷

STEP 01



売上データの準備

各店舗で売上データの作成を行う
各店舗から本部に売上データ Excel を送信する ※10 店舗分の想定



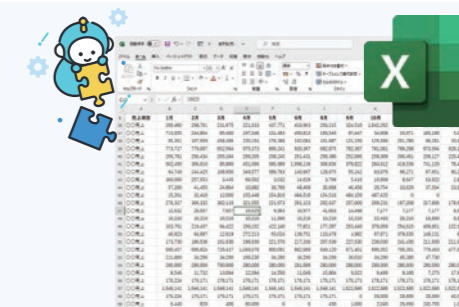
人による事前作業 約 20 分

STEP 02



売上データの結合

各店舗の売上データ Excel から必要部分の数値データをコピーする
コピーした数値を結合し、データをまとめる



RPA 自動化 約 5 分

STEP 03



売上分析データの作成

結合データを分析し、各店舗の売上業績グラフの作成を行う
各店舗数分のグラフ作成を行う



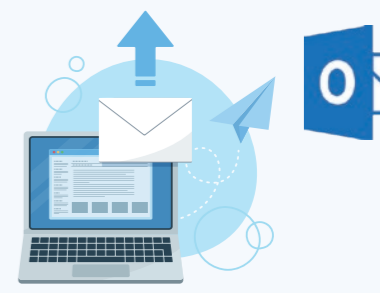
RPA 自動化 約 5 分

STEP 04

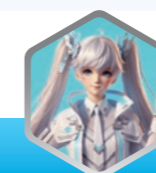


メールに添付して送信

指示したファイル名を付けて保存
メールに添付して、売上分析データを送信する



RPA 自動化 約 3 分



売上データ Excelの準備が整えば、後は RPAで分析かつメール送信が可能です！



PDF RPA で自動化



課題 契約書類のPDF化をRPAで自動化

【お困り事】
毎月営業担当からExcelデータで提出される契約書類を一度にPDF化することはできないだろうか？

STEP 01

Excelデータ保存場所のフォルダを作成

Excelデータを管理するフォルダを作成し、営業担当にデータを保存していただく様に指示を行う

人による事前作業 約5分

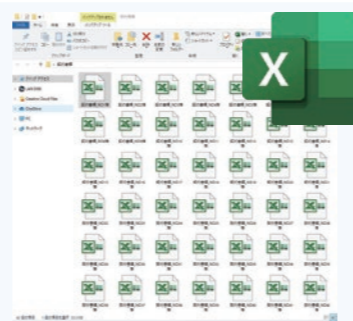


STEP 02

契約書類件数の確認

契約件数の間違いがないか確認を行う
件数に間違いがある場合には社内に情報を共有し、確認を行う

人による事前作業 約5分



STEP 03

ExcelファイルをPDF化

指示したファイル名を付けてPDFとして保存を行い
所定のフォルダに格納する

RPA自動化 約5分



STEP 04

契約書類フォルダのPDFファイルを全て結合

契約件数分のPDFファイルを一括結合を行い
1つのファイルとして保存管理する

RPA自動化 自動印刷



Mail RPA で自動化



課題 毎月お客様へお送りするメールを自動化

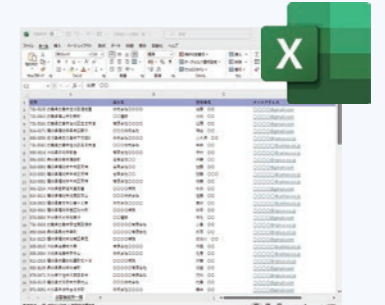
【お困り事】毎月、定期的に行っているメール送信を1件1件作成し、送信を行う
半日かけて行うため、自動的にメール送信できないだろうか？

STEP 01

顧客データの準備

お客様の氏名、メールアドレスの準備を行う
Excelデータに一覧化し、データ保存を行う ※100件のお客様分の想定

人による事前作業 約50分

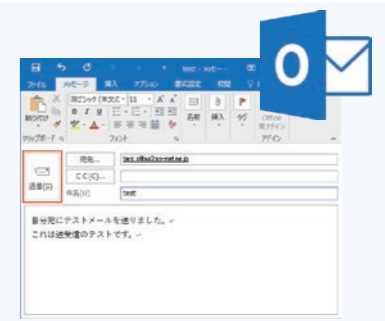


STEP 02

メール内容の作成

メールの設定準備を行う
アカウント、件名、メール内容の作成・構築を行う

人による事前作業 約15分

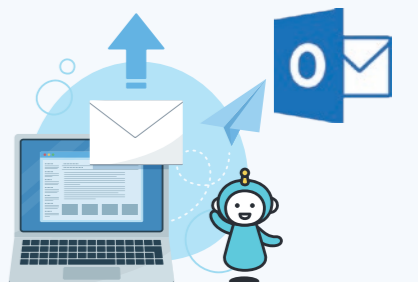


STEP 03

1件1件メールを自動送信

メールの自動送信開始
1件1件のお客様にメールを送信する ※100件のお客様分の想定

RPA自動化 約10分

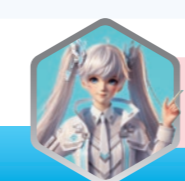


STEP 04

送信エラーがないか確認

100件のお客様分のメール送信のチェックを行う
エラーがないかどうかを確認を行います

人による確認作業 約5分



メルマガなど多くのお客様にメールを送信するなら、RPAを活用することで業務を効率化することができます！



Google RPA で自動化



課題 Google Analyticsで数値精査を自動化

【お困り事】

Google Analytics でサイトの数値情報の解析を行っているが作業に時間がかかっている
どうか自動化して必要な情報だけ取り出せないか？

STEP 01

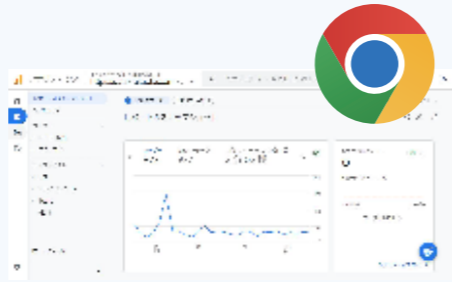


必要情報の選別を行う

Google Analytics から必要情報が記載されている場所の確認を行う
※40 サイトの情報



人による事前作業 約 40 分



STEP 02

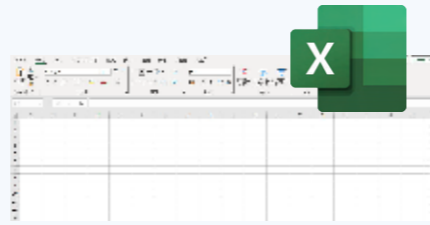


Excelに数値情報雛形の作成

Excelデータの作成を行う ・ Google Analyticsの数値情報を入力
・ 雛形の作成 ※40 サイトの Excel 作成



人による事前作業 約 20 分



STEP 03

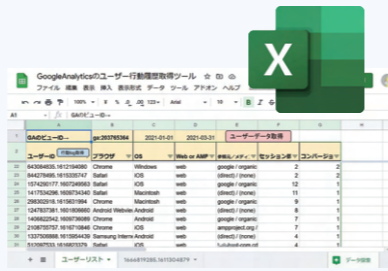


指定した数値情報を自動入力

Google Analytics の指定した数値情報を Excel の指定箇所に自動入力を行う
※40 サイトの Excel 作成



RPA 自動化 約 5 分



STEP 04

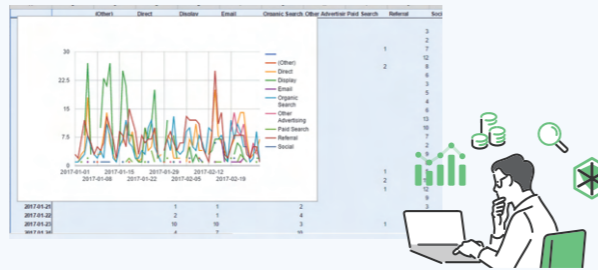


数値分析を行う

Google Analytics からの数値情報から分析
今まで手動で行っていた数値入力自動化され
分析に時間を費やすことができた



人による分析作業



Cloud RPA で自動化



課題 受信したメールから情報を自動入力

【お困り事】 受信したお問い合わせメールの内容を手動にて Salesforce に入力を行っている
メールが届き次第、自動で記載がされないだろうか？

STEP 01



お問い合わせメールの受信

お客様からのお問い合わせメールの受信メール内容の確認を行います
※1日1人 10件~20件対応



人による事前作業 約 5~10 分



STEP 02



お客様問い合わせ対応

お客様の問い合わせ内容を把握し
電話対応もしくはメールで返信対応を行う



人による事前作業 約 15 分



STEP 03



Salesforce にメール内容転記

お問い合わせメールの内容を Salesforce に転記を自動的に行う
お客様の氏名、住所、メールアドレス、電話番号など



RPA 自動化 約 5 分



STEP 04

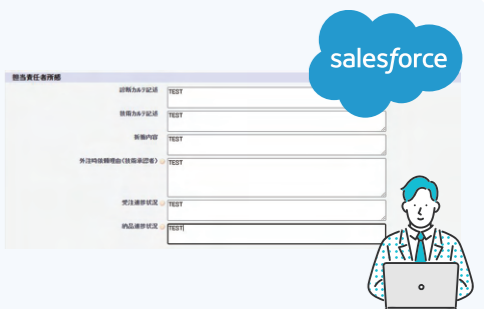


対応結果をSalesforceに記載

対応内容を Salesforce に記載を行う
お客様情報が自動で記載されているため、業務の効率が良くなった



人による最終作業 約 5 分



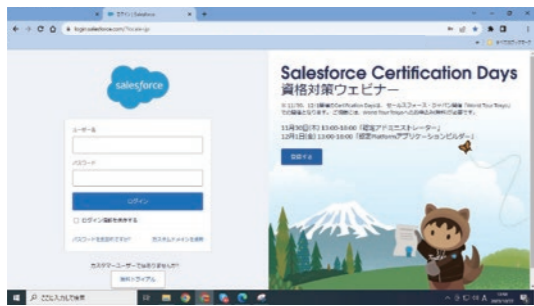
クラウドサービスとの連携が可能な RPA を使って、業務時間の短縮をしてみましょう！

- ① Salesforceから売上データをCSV抽出
- ② CSVデータをコピーし、エクセルに貼り付け
- ③ エクセルデータを画像化、フォルダに保存
- ④ セールスフォースのグラフを画像化、フォルダに保存
- ⑤ 保存した画像データをLINEに自動配信

業務効率アップ!
スピードアップ!

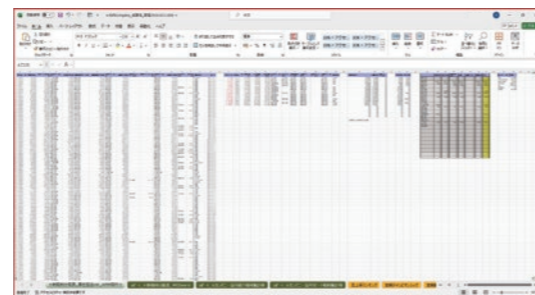
課題

salesforce 【Salesforce からデータを抽出】



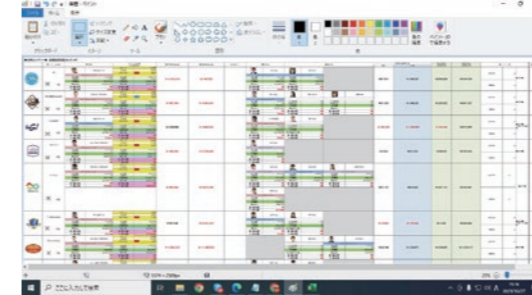
- ・Salesforceからレポート検索
- ・レポートより「印刷用に表示」をクリック
- ・CSVデータをフォルダに保存する

X 【データをコピー&ペースト】



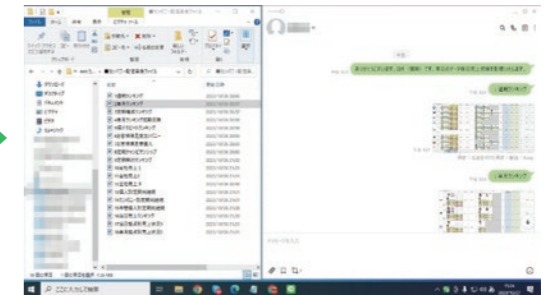
- ・CSVデータをエクセルにペースト

【ペイントで画像加工】



- ・エクセルデータをペイントにペースト

LINE 【LINEで売上成績配信】



- ・LINEに説明文、売上成績画像を配信

人間が行う場合

✓ スムーズに業務を行った場合



作業時間 15分



作業時間 10分



作業時間 20分



作業時間 10分

合計
55分

⚠ 人為的ミスが発生した場合



作業時間 +15分

- ・Salesforceから抽出するとき間違ったレポートを選択してしまう
- ・同じレポートを抽出して二度手間



作業時間 +10分

- ・コピーの選択範囲を間違えてしまう
- ・コピー先を間違えてしまう
- ・エクセルの貼付け位置を間違えてしまう



作業時間 +5分

- ・画像サイズが異なってしまう
- ・画像ファイル名を間違えてしまう



作業時間 +5分

- ・報告の順番を間違えてしまう
- ・説明文を間違えてしまう

合計
90分

Auto RPAが行う場合



作業時間 2分

- ・Salesforceから正しいレポートを抽出



作業時間 3分

- ・コピーの選択範囲を的確に指定
- ・コピー先を正確に指定
- ・エクセルの貼付け位置を正確に指定



作業時間 5分

- ・画像加工を正確にカット
- ・画像ファイル名を正確に入力



作業時間 5分

- ・配信の順番を正確に実施
- ・説明文を正しく入力

合計
15分

RPAで
75分の短縮!



RPAでは人為的ミスが発生しないため、短時間で作業が完了



RPA 導入に 必要な準備

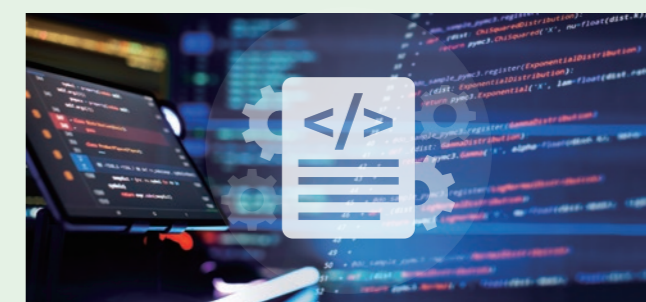
01 ルーチンワークの洗い出し

- 事前ヒアリング
- 業務の洗い出し
- 導入業務の選定
- 業務手順の作成
- RPA 作業と人の作業を明確化
- RPA用定型書類の整備



03 プログラム開発

- RPA ツール
Microsoft Power Automate
- シナリオ設計
- 単体テスト
- 結合テスト
- 本番データテスト
- 耐久テスト



02 RPA 専用 PC の準備

RPA 専用 PC 推奨スペック

- OS : Windows OS11 以降
- CPU : インテル® Core™ i5
プロセッサ 1334U
- メモリ : 8GB 以上
- ストレージ : SSD 256GB 以上



※メーカーサポート対象のOSのみ

04 保守サポート

- 全国オンサイト、オンラインサポート
- 定期メンテナンス
- RPA 人材の育成
- RPA 追加プログラム作成
- RPAプログラム自動バックアップ



RPAロボットをお試しで使ってみたい方

RPAロボットをフロー開発から
導入支援までご希望の方

RPAロボットをフロー開発から
導入開発・操作教育支援までご希望の方

業務分析、設計含め RPAロボットを
フロー開発から導入開発・操作教育支援まで
ご希望の方

- Light Plan -

ライト プラン

自分で RPA を試したい・開発したい

 **お試し開発サポート**

運用保守サポート

- Power Automate **Premium**
- 開発に向けた事前ヒアリング
- お試し開発サポート
- 運用保守サポート対応
 - チャット・メール 随時対応
 - リモート対応 月2回まで

おすすめ事業規模

個人 SOHO 向け



- Standard Plan -

スタンダード プラン

RPAロボットを開発・導入支援してほしい

 **おまかせ開発代行**

運用保守サポート

プログラム開発数 1

- Power Automate **Premium**
- 開発に向けた事前ヒアリング
- おまかせ開発代行
- 運用保守サポート対応
 - チャット・メール 随時対応
 - リモート対応 月2回まで
 - 現地訪問対応 月1回まで

おすすめ事業規模

一般中堅企業向け



- Advance Plan -

アドバンス プラン

RPAロボットを開発・導入・教育支援

 **おまかせ開発代行**

運用保守サポート

プログラム開発数 3

トレーニングサポート

- Power Automate **Process**
- 開発に向けた事前ヒアリング
- おまかせ開発代行
- 運用保守サポート対応
 - チャット・メール 随時対応
 - リモート対応 月2回まで
 - 現地訪問対応 月1回まで
- 基礎トレーニング

おすすめ事業規模

中 大企業向け



- Enterprise Plan -

エンタープライズ プラン

RPAプログラム開発 オールイン 全て

 **おまかせ開発代行**

運用保守サポート

プログラム開発数 5

トレーニングサポート

RPA 技術者育成

- Power Automate **Process**
- 開発に向けた事前ヒアリング
- おまかせ開発代行
- 運用保守サポート対応
 - チャット・メール 随時対応
 - リモート対応 月2回まで
 - 現地訪問対応 月1回まで
- 基礎・応用トレーニング
- RPA 技術者育成

おすすめ事業規模

中 大企業向け





PC自動化 RPA導入支援・保守
Good Hands-RPA プラン比較表



プランは4種類あります オススメは**アドバンスプラン**です
 RPAを活用しましょう!

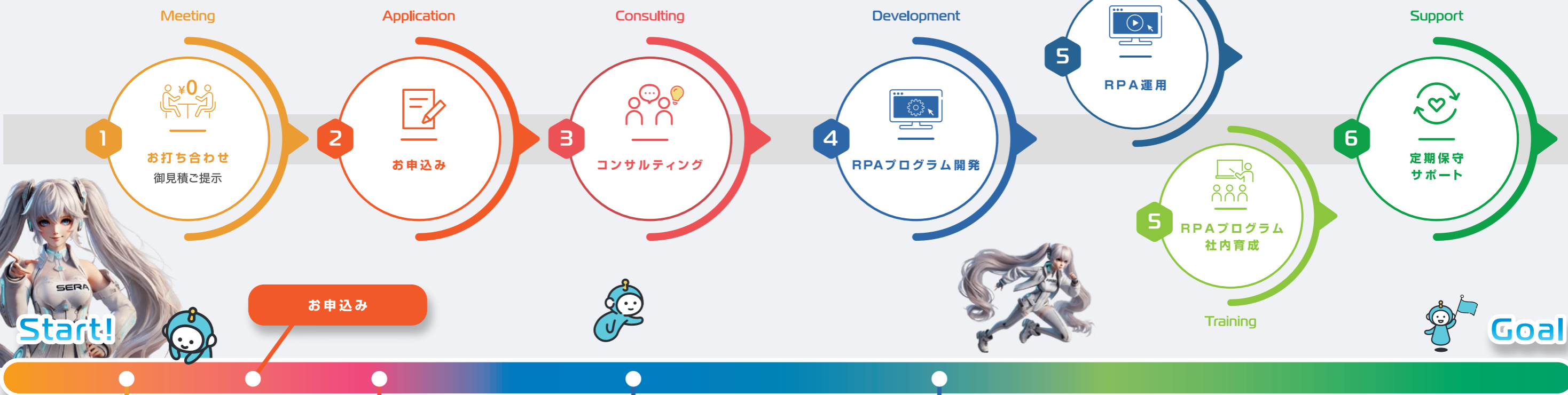
- ✓ 中小企業の皆様のDX化を支援!
- ✓ コンピュータ操作業務を全て自動化!
- ✓ 全国185拠点に展開、親切丁寧に心を込めてお手伝いします



プラン内容	ライトプラン	スタンダードプラン	アドバンスプラン	エンタープライズプラン	備考
こんな方におすすめ!	<ul style="list-style-type: none"> 個人 SOHO 向けサービス まずは RPAを試したい方 自分で RPAを開発したい方 	<ul style="list-style-type: none"> 一般中堅企業向けサービス RPAでDX化を考えている方 RPAを開発してほしい方 	<ul style="list-style-type: none"> 中 大企業向けサービス 各部署で RPA を利用したい方 複数の RPA を稼働したい方 	<ul style="list-style-type: none"> 中 大企業向けサービス RPAを複数構築したい方 RPA 技術者育成が必要な方 	
各プランに含まれる機能 	Power Automate Premium <ul style="list-style-type: none"> その他のクラウドサービスと連携可能 ユーザーが手動でRPA稼働 開発プログラムの簡略化 		Power Automate Process <ul style="list-style-type: none"> その他のクラウドサービスと連携可能 ボットが自動でRPA稼働 複数 RPAの稼働機能 		Power Automate の種類により機能が異なります
RPA プログラム開発数	-	1プログラム開発	3プログラム開発	5プログラム開発	RPA プログラムの開発数
プログラム開発対応	お試し開発サポート	おまかせ開発代行	おまかせ開発代行	おまかせ開発代行	<ul style="list-style-type: none"> ■ お試し開発代行 RPA お試し用のプログラム開発のサポート ■ おまかせ開発代行 RPA プログラムを御社に合わせて開発
運用保守サポート	<ul style="list-style-type: none"> チャット メール リモート 	<ul style="list-style-type: none"> チャット メール リモート 現地訪問 	<ul style="list-style-type: none"> チャット メール リモート 現地訪問 	<ul style="list-style-type: none"> チャット メール リモート 現地訪問 	<ul style="list-style-type: none"> ■ チャット・メールサポート 無制限で対応可能 ■ リモートサポート 月2回まで対応可能 ■ 現地訪問サポート 月1回まで対応可能
トレーニングサポート	-	-	基礎	基礎	■ 基礎トレーニングとは RPA の操作と基本的な設定方法
	-	-	-	応用	■ 応用トレーニングとは スクリプト作成や業務プログラムの変更方法
RPA 技術者育成	-	-	-	RPA技術者育成	RPA 技術者の教育を実施

Good Hands-RPA サービス全体の流れ

PC自動化 RPA導入支援・保守



お打ち合わせフェーズ

取材
オフライン/オンライン

御見積ご提示

ここまで無料

コンサルティングフェーズ

全業務の把握
業務の一覧化

業務課題抽出
業務フロー図作成

運用体制
運用ルール構築

RPAプログラム開発フェーズ

Power Automate

手順フロー作成

RPA作成手順

RPA作成完了

RPAプログラムテスト運用フェーズ

テスト運用実施

エラー内容確認

RPA修正対応

再設定実施

※お客様の社内環境で稼働
※パソコンの設定は事前に弊社にて実施

定期保守サポート

RPA変更サポート **RPA再プログラム** **RPAバックアップ**

トラブル対応、システム更新のサポート対応を実施

RPAプログラムの変更や設定のサポート実施

開発プログラムのバックアップを実施

RPAプログラム社内育成フェーズ (アドバンスプラン、エンタープライズプラン)

RPA人材選定 **プログラム研修** **現場学習**

RPAの人材育成を行います
育成期間：2週に1回

Power Automateの使用方法について解説を実施
簡単なプログラムなど作成実施

現地にてRPAの説明
解説を行います



GH Good Hands-RPA

PC自動化 RPA導入支援・保守

7つの強み・特徴

01 | 初期プログラム作成から全てお任せ
経験豊富なエンジニアが、お客様の業務に最適な RPA を構築

02 | RPA 専用 PC をご用意
専用 PC で安定稼働 業務効率化をサポート

03 | Microsoft Power Automate
Microsoft 製で信頼性抜群 RPA 初心者でも安心！簡単操作

04 | 全国に拠点あり 訪問サポート
全国対応！安心サポートでスムーズ導入

05 | 保守サポートもお任せ
トラブル時も安心！長期的な運用を支援

06 | セキュリティ対策が万全
お客様の情報を厳守 安心してご利用頂けます

07 | RPA エンジニアを社内育成
社内育成でコスト削減！ RPA 導入を成功に導く

01 初期プログラム作成から全てお任せ



経験豊富なエンジニアが
お客様の業務に最適な RPA を構築します

RPA の導入・定着には現場でのご支援が重要です
弊社では、実際に現場でパソコン操作を確認しながら
RPA で自動化できる業務の洗い出しや、設定支援等を行います



02 RPA 専用 PC をご用意



専用 PC で安定稼働
業務効率化をサポート

RPA を使用するにあたり、専用 PC が必要です
PC のスペックが低いと稼働に時間がかかる可能性
がありますので、弊社にて専用 PC をご用意し
プログラムの設定を行います



※ディスプレイは別売りです
※上記パソコンは一例であり、変更となる場合があります

推奨スペック
OS : Windows OS11 以降
CPU : インテル® Core™ i5 プロセッサー 1334U
メモリ : 8GB 以上
ストレージ : SSD 256GB 以上
※メーカーサポート対象の OS のみ

03 Microsoft Power Automate



Microsoft製で信頼性抜群 RPA初心者でも安心！簡単操作

最新かつ高機能なRPAプログラムを採用
Power Automateは営業部やバックオフィス部門に属する方などITエンジニアではない人でもプログラミングを意識せずに使えるように作られたツールです



06 セキュリティ対策が万全



お客様の情報を厳守 安心してご利用いただけます



プライバシーマーク認定付与企業
プライバシーマークは業者の個人情報を取り扱う仕組みとその運用が適切であるかを審査しその結果認証を受けた業者のみがプライバシーマークの使用を認めるという制度です お客様の個人情報を厳重に管理し、安全にご利用いただけることを約束します

04 全国に拠点あり 訪問サポート



全国対応！ 安心サポートでスムーズ導入

導入時にお客様のご利用目的やご使用環境を弊社スタッフが事前にヒアリングさせていただきお客様ごとに応じた導入設定支援サポートをいたします



07 RPAエンジニアを社内育成します



社内育成でコスト削減！ RPA導入を成功に導きます

定期的な研修の機会を用意して、継続的な学習フローを構築いたします
また、複数の技術者を育成する場合は、理解度・習得度にばらつきが生じない様、社内全体で育成プランを構築いたします

05 保守サポートもお任せ



トラブル時も安心！長期的な運用を支援

RPAツールにトラブルなどが起きた際にシステム更新への対応、RPAのシナリオの見直し・修正など保守作業を行う必要があります





Message from Sera

弊社は、Microsoftのパートナー登録をしています
リセラーパートナーとして、「Power Automate」の販売を行っています
「Power Automate」を使用してRPAを作成、導入支援と保守サービスをさせていただきます
何かご相談がありましたらご連絡ください

導入サポート充実！ 初期設定からアフターフォローまで、きめ細やかなサポート体制をご用意

CH Good Hands-RPA 全国導入支援



あんしんサポート 1 プログラム開発・導入設定サポート

ご契約時にお客様のご利用目的やご使用になる環境を弊社スタッフが事前にヒアリングさせていただきお客様ごとに応じた初期設定を出張で行います
全国に拠点がありますので、お近くの専任担当が伺います



【初期導入設定では下記内容を無料で御社に伺い出張設定サポートいたします】

- ①ご挨拶・全体の流れ説明 ②業務内容ヒアリング ③Power Automate インストール
- ④RPAフロー稼働確認 ⑤お客様社内プログラム稼働確認 ⑥お客様アンケートご記入、写真撮影

※初期設定のご要望内容に応じて有償となる場合がございます



あんしんサポート 2 リモート導入設定サポート

リモートでも導入設定サポートが可能です
パソコンを遠隔操作で作業させていただきます



あんしんサポート 3 安心のアフターサポート

- RPAの稼働でエラーが発生！？
どうしたらいいのか見てほしい
- プログラムの改変の仕方が知りたい

ご導入後のご不明点もリモートサポートなどで対応いたします
またリモートや電話サポートで解決が困難な場合は、有償にて現地出張サポートも可能です
(初期導入設定のための初回出張サポートは無料です)



私たちに
すべてお任せください



リモートサポート・電話サポート・出張サポートが可能



効果的な活用方法

単純な定型業務に！

- 単純な定型業務の自動化で業務効率アップ！
- ・各店舗の売上報告 ・案内文の作成 ・メルマガの送信 など



日々の業務で時間を費やしている定型業務これらの作業は、RPAを活用することで大幅に効率化できます

定型的なルールに基づいて処理を行うため人為的なミスを防止しデータの正確性を高めます

データの収集・分析業務

- データ収集・分析業務の自動化でビジネスを加速！
- ・Web情報収集 ・売上精査 ・顧客情報精査 など

Web情報収集、売上精査、顧客情報精査など、データ収集・分析業務は、ビジネスにおいて重要な役割を担っています

しかし、これらの業務は時間と手間がかかるため、RPAを活用して自動化することで、より迅速かつ正確な分析が可能になります





PC自動化 RPA 導入支援・保守 Good Hands-RPAは
特急データ復旧ウィングット(株式会社リプラス)が運営しています

データ復旧の会社だからこそ実現できた RPAサービスです

弊社は、喪失してしまったデータの復元を行う“データ復旧事業”を通じ
これまで幾度も喪失の悲しみ、復元後の喜びのストーリーに立ち会いました

1人でも多くの方のかけがえのない記録を守りたい!

我々はお客様に寄り添い、親身にサポートいたします

データ復旧の実績 **累計 60,000 件**



自社拠点オフィス



札幌

秋葉原

横浜

名古屋

大治

大阪

福岡

プライバシーマーク認定付与企業



プライバシーマークは個人情報保護の体制や運用の状況が適切であることを認める制度です

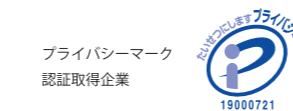
データ復旧事業およびクラウドサーバコンテンツ、RPA 事業を営む企業として、個人情報保護への対応は重大な社会的責任であると認識しています

当社は、個人情報に関連する法規制等を遵守するとともに、方針に基づき個人情報保護マネジメントシステムを構築・運用します

※最新の認証取得状況はHPをご覧ください

会社概要 (運営会社) CORPORATE PROFILE

社名	株式会社 リプラス
代表者	代表取締役社長 柳町 正樹
資本金	1,000万円
創業	1999年
設立	2003年7月
社員数	30名+パートナー
直営拠点	7拠点
受付店	177店舗
紹介パートナー	11,025社
主な事業組織	データ復旧事業本部 デジタルフォレンジック事業部 定期サービス事業部 クラウドサーバ管理事業部 パートナー運営事業部 通信販売事業部 マーケティング事業本部 経理本部 管理本部 拠点管理本部
主要銀行	名古屋銀行 十六銀行 三菱UFJ銀行 大垣共立銀行 あいち銀行
適格請求書発行 事業者登録番号	T3180001098501
取引先	TD SYNTEX株式会社 日本マイクロソフト株式会社 QNAP株式会社 株式会社セールスフォース・ジャパン アマゾンジャパン合同会社 GMOインターネットグループ株式会社 GMOグローバルサイン・ホールディングス株式会社 株式会社ディー・オー・エス 株式会社LIVEDATA ロジテック株式会社 弥生株式会社



企業理念 CORPORATE PHILOSOPHY

データ復旧で人類の「記録」を守り
クリエイティブなクラウドで「感動」を生み出し
教育を大切にし、上質を手に入れ
常に、世界中のお客様・社員・パートナー様の
「発展幸福」を実現します

過去の思い出や積み上げた仕事の実績などのデータが、不可欠な時代が到来
つまり、データ復旧ビジネスは、人や企業の重要な資産を守るという大役を
任されているのです

データは、時には命と同等の価値を持ちます もはやデータ復旧は、社会貢
献の域に達したと言えるのではないのでしょうか

リプラスは、データ復旧事業と近年目覚ましい発展を遂げるクラウドサー
ビスに注力し、そこに様々な技術を組み合わせかつてない新ソリューションを
創出、提供しようとしてまいります

これらの新しい技術で、世界の人々に高い満足度と感動に満ちた暮らしをお
届けします



株式会社リプラス
代表取締役社長
柳町 正樹
Masaki Yanagimachi

沿革 HISTORY

1999年 6月	ホームページ制作事業を柱に屋号リップネットとして創業
1999年 12月	合資会社リップネット設立
2000年 3月	個人宅パソコン訪問設定サービス開始
2000年 5月	ホームページ用ドメイン取得代行、レンタルサーバ運営を開始
2001年 5月	企業ネットワーク構築、パソコン・OA機器販売を開始
2001年 10月	ホームページ作成、インターネットに関する講師業務開始
2003年 7月	株式会社リプラス設立
2006年 7月	パソコン総合サポートショップ「リプラスウィング」オープン
2008年 3月	データ復旧サービスを開始
2009年 4月	データ復旧サービスを高度化・新技術取得
2010年 1月	データ復旧サービスを全国展開
2011年 7月	クラウドサービスに参入
2012年 7月	クラウドストレージ「TENMA」サービス開始
2014年 5月	Japan IT Week 情報EXPOに初出展
2015年 3月	クラウドアプリ開発・リリース
2016年 8月	デジタルフォレンジック「DIGITAL FORENSIC 24」サービス開始
2017年 8月	バックアップシステム「GUARDIAN+R」サービス開始
2018年 9月	クラウドストレージ「CHANGE! TENMA」サービス開始
2019年 4月	通信販売事業発足・Amazonにて通信販売開始
2020年 7月	SSD換装サービス、HDDクローンサービス開始
2021年 2月	遠隔監視カメラ「monitoring camera with GUARDIAN+R」販売開始
2022年 7月	株式会社リプラス設立20周年記念事業実施
2024年 8月	GUARDIAN+R TOUGH SERVER series 販売開始
2024年 9月	デジタルフォレンジック「DIGITAL FORENSIC24」セキュリティ保守サービス 販売開始
2025年 1月	PC自動化 RPA導入支援・保守「GoodHands-RPA」サービス開始

株式会社 リプラス <http://www.riplus.co.jp>

TEL:052-414-7561 FAX:052-414-7563 ☎0120-703-845

- 本社 / 名古屋オフィス** 愛知県名古屋市中村区名駅2-38-2 オーキッドビル5階 B-1
<https://www.data758.com>
- 北海道 / 札幌オフィス** 北海道札幌市中央区南1条西10丁目4-167 小六第一ビル6F
<https://www.data-hokkaido.com>
- 東京 / 秋葉原オフィス** 東京都千代田区神田須田町2-7-3 VORT秋葉原ビル5F
<https://www.tokyo.60min-data.com>
- 神奈川 / 横浜オフィス** 神奈川県横浜市中区扇町1-1-25 キンガビル4階 415
<https://www.data-yokohama.com>
- 愛知 / 大治オフィス** 愛知県海部郡大治町三本木寒倉84-1
- 大阪 / 大阪オフィス** 大阪府大阪市北区梅田1-1-3 大阪駅前第3ビル7F 2-4号室
<https://www.data-osaka.com>
- 福岡 / 福岡オフィス** 福岡県福岡市博多区博多駅南1-3-6 第三博多館ビル11F
<https://www.data-fukuoka.com>



ご相談はこちらまで

代理店